

Ferienwohnung Kaiserstuhl

- 1. OG im Landhaus
- ca. 60 m²
- Balkon
- ein Elternschlafzimmer
- geräumiges Wohn-/Schlafzimmer
- komplett eingerichtete Küche mit Esstisch
- Dusche/Bad und separates WC



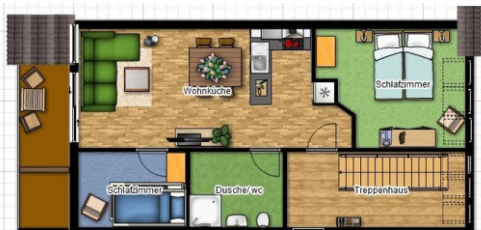
Ferienwohnung Eichbergblick

- ein Schlafzimmer
- Wohnküche
- Flur
- Dusche/ WC
- Balkon



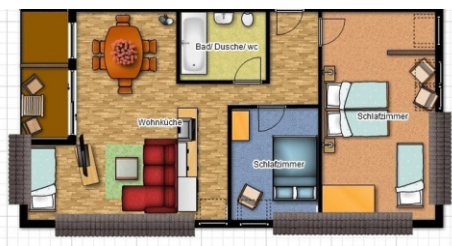
Ferienwohnung Silbergrüble

- 1. OG im Landhaus
- ca. 40 m²
- Balkon
- ein Schlafzimmer
- kombiniertes Wohn-/ Esszimmer mit Küche
- Dusche/Bad



Ferienwohnung Vogesenblick

- 2. OG im Bauernhaus
- ca. 60 m²
- Balkon
- mit je 2 getrennten Schlafzimmern
- kombiniertes Wohn-/ Esszimmer mit Küche
- Dusche/ Bad



Ferienwohnung Kandelblick

- 2. OG im Bauernhaus
- ca. 60 m²
- Balkon
- mit je 2 getrennten Schlaf-zimmern
- kombiniertes Wohn-/Esszimmer mit Küche
- Dusche/Bad



Ferienwohnung "Haus Schätzle"

- im EG im separaten Nachbarhaus
- ca. 80 m²
- komplett renoviert
- großer überdachter Balkon
- ein Elternschlafzimmer (Doppelbett)
- Kinderschlafzimmer mit zwei Einzelbetten
- geräumiges Wohnzimmer mit Kachelofen
- Neue große, moderne Wohnküche mit gehobener Ausstattung
- Neues Badezimmer mit Dusche/WC
- Liegebereich und eigene Grillstation

mattenhof



Berthold Schätzle | Kandelstraße 2 | 79286 Glottertal | Tel.:07684-909114 | info@mattenhof-glottertal.de

Ausstattung – Schön nützlich

- Balkon
- Geschirr
- Kaffeemaschine, Wasserkocher, Toaster
- SAT-TV
- Bettwäsche, Handtücher, Spülmittel, Toilettenpapier
- Waschmaschine, Trocknerbenutzung gegen Aufpreis möglich
- Kinderreisebett, Hochstuhl auf Anfrage

Inklusivleistungen – Alles drin

- Brötchenservice (Montag bis Sonntag)
- Kostenfreies WLAN
- Wäschepaket: Bettwäsche, Handtücher, Duschtücher, Geschirrtücher
- Nutzung der Gartenanlage, Gasgrill, Spielplatz, Tretfahrzeuge, Grill
- Pkw-Stellplatz für jede Wohnung
- Konus-Gästekarte zur kostenfreien Fahrt mit Bus und Bahn durch den Schwarzwald
- Mehrwertsteuer, Endreinigung bei Aufhalten ab 1 Woche, Wasser, Strom, Heizung

Wissenswertes – Im Überblick

- Unsere Nichtraucher-Ferienwohnungen sind DLG-zertifiziert.
- Die Anreise ist ab 14.00 Uhr möglich.
- Bei Anreise ab 18.00 Uhr bitten wir um vorherige Information.
- Schlüsselabgabe am Abreisetag bis spätestens 10.00 Uhr.
- Betten abziehen und Endreinigung übernimmt Familie Schätzle.
- Müllentsorgung: Behälter am ehemaligen Schweinestall.



Anfahrt

- A5 Richtung Freiburg
- B3 Richtung Gundelfingen/ Denzlingen
- L112 Richtung Glottertal
- Der Hauptstraße folgen, Kandelstraße rechts



Adresse

Berthold Schätzle
Kandelstraße 2
79286 Glottertal
Tel.: 07684 - 909114
info@mattenhof-glottertal.de

